

現場からこんにちは！

春日井市 U様



お庭のメンテナンスをしなくても長い間美しさを保てるようにと、30センチ角の平石の石畳みを施工。

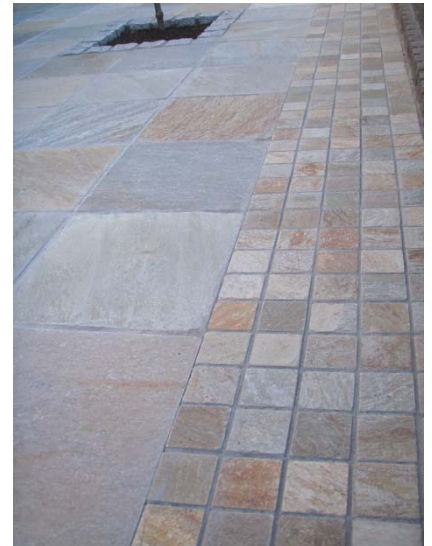
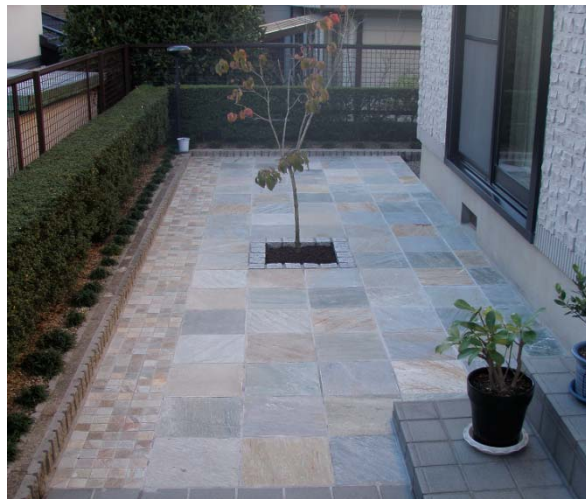
水はけを考慮しながら石独特の色と模様をバランスよく配置し、モザイクタイルの様な出来上がりをイメージしました。

これで掃除は楽ですし、雑草に悩まされる事も無くなるでしょう。

→同じ30センチ角の石畳みでは味気無いので、さらに小さな石を張り込んでアクセントをつけています。

同系同色の物を使う事で、違和感無くスッキリとした収まりとなりました。

→全体に石を張るのではなく、その中に樹木の植栽スペースを設ける事で庭としての調和が生まれます。これなら落ち葉が落ちても簡単に掃除が出来ますね。



→ちょっとした植栽をするだけで雰囲気が大きく変わります。

左が「カクレミノ」、常緑樹で目隠しに最適、手入れも簡単！

右が「花水木」、和室の前に寂び（さび）の効いた植え込みをする事で、和室からの眺めもグッと良くなります。

U様におきましては施工現場の公開にご理解ご協力戴き誠に有難うございました。

